

Bacs à bec RasterPlan



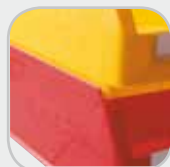
Nettoyage facile grâce aux faces intérieures lisses à usage alimentaire.



Manipulation sûre et ergonomique grâce aux poignées généreusement dimensionnées et à renforts multiples à l'avant et à l'arrière (formats 1 à 4).



Conçus pour une utilisation sur des convoyeurs à rouleaux et à galets.



Rebords de gerbage sur tout le pourtour.



Système d'accrochage spécial à l'arrière qui permet d'accrocher et de décrocher les bacs à bec à l'horizontale sur le panneau à fentes, même lorsqu'ils sont remplis (formats 5 à 8). Ceci empêche de renverser le contenu du bac.



Nervures de renfort aux bords inférieurs



Polyéthylène



RasterPlan
von Kappes



Bacs à bec RasterPlan

Rebords de gerbage sur tout le pourtour. En polyéthylène résistant aux chocs et aux coups.

8 formats de bacs différents, déclinés en 5 couleurs brillantes.

Température d'utilisation de -40° à $+80^{\circ}$ C.

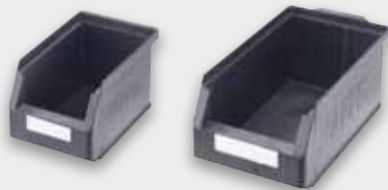
Résistent aux acides, aux huiles et aux liquides alcalins.

Bacs à bec RasterPlan

Format	1	2	3	4	5	6	7	8
L x l x H mm	500 x 300 x 250	500 x 300 x 200	350 x 200 x 200	350 x 200 x 150	290 x 140 x 130	230 x 140 x 130	160 x 105 x 75	85 x 105 x 45
vert	6001.00.0153	6002.00.0153	6002.00.0253	6003.00.0253	6004.00.0353	6004.00.0453	6005.00.0553	6006.00.0653
bleu	6001.00.0150	6002.00.0150	6002.00.0250	6003.00.0250	6004.00.0350	6004.00.0450	6005.00.0550	6006.00.0650
gris	6001.00.0154	6002.00.0154	6002.00.0254	6003.00.0254	6004.00.0354	6004.00.0454	6005.00.0554	6006.00.0654
rouge	6001.00.0151	6002.00.0151	6002.00.0251	6003.00.0251	6004.00.0351	6004.00.0451	6005.00.0551	6006.00.0651
jaune	6001.00.0152	6002.00.0152	6002.00.0252	6003.00.0252	6004.00.0352	6004.00.0452	6005.00.0552	6006.00.0652

Bacs à bec ESD RasterPlan

ESD noir	---	6002.00.0155	---	6003.00.0255	---	6004.00.0455	6005.00.0555	6006.00.0655
----------	-----	--------------	-----	--------------	-----	--------------	--------------	--------------



Bacs à bec ESD RasterPlan

Les bacs à bec RasterPlan en ESD sont disponibles dans les formats 2, 4, 6, 7 et 8.

Coloris: noir.

Convient idéalement pour le stockage de petites pièces électroniques.